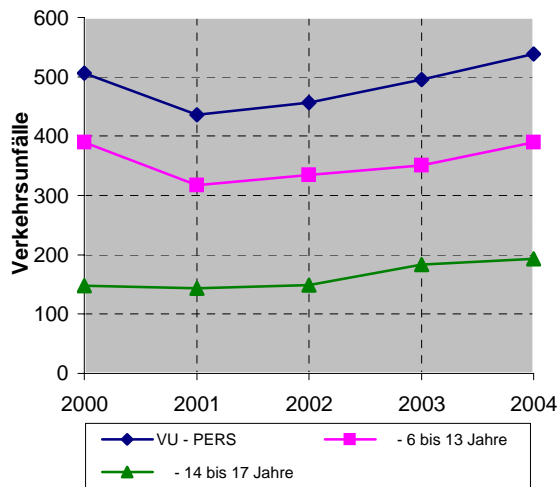
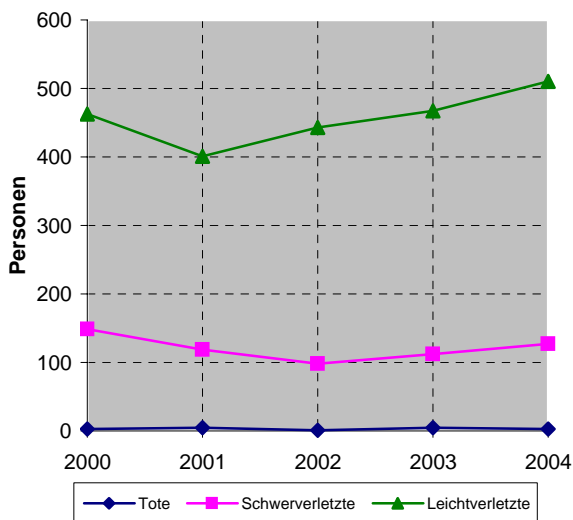


Schulwegunfälle



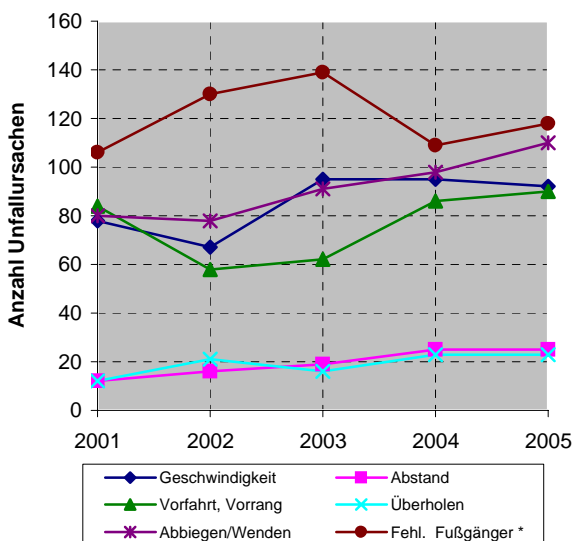
	2001	2002	2003	2004	2005	+ / -
VU - PERS	436	457	495	539	522	-3,2
davon Altersgruppe						
- 6 bis 13 Jahre	317	334	351	390	397	1,8
- 14 bis 17 Jahre	144	149	183	193	168	-13,0

Unfallfolgen (VU - PERS)



	2001	2002	2003	2004	2005	+ / -
Tote	5	1	5	3	3	0,0
Schwerverletzte	119	98	112	127	137	7,9
Leichtverletzte	401	443	467	510	460	-9,8

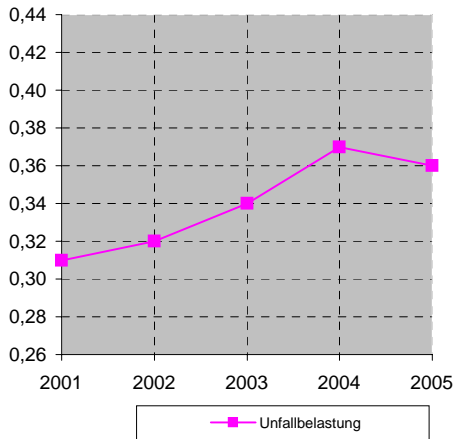
Unfallursachen



	2001	2002	2003	2004	2005	+ / -
Geschwindigkeit	78	67	95	95	92	-3,2
Abstand	12	16	19	25	25	0,0
Vorfahrt, Vorrang	84	58	62	86	90	4,7
Überholen	12	21	16	23	23	0,0
Abbiegen/Wenden	80	78	91	98	110	12,2
Fehl. Fußgänger*	106	130	139	109	118	8,3

* Fehlverhalten der Fußgänger

Unfallbelastung - gesamt

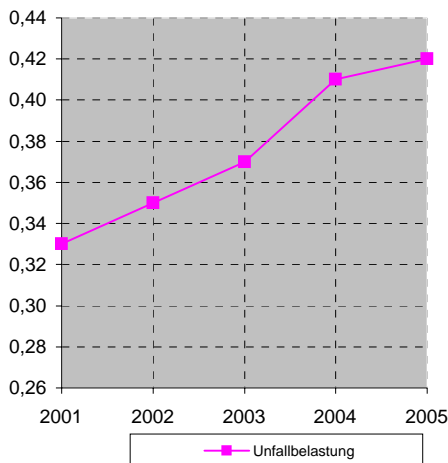


	2001	2002	2003	2004	2005	+ / -
Bevölkerung						
- gesamt	10.524.415	10.600.906	10.661.320	10.746.494	10.771.720	0,2
davon						
Schulpflichtige	1.426.392	1.435.579	1.445.423	1.457.576	1.452.474	-0,4
Verkehrsunfälle	436	457	495	539	522	-3,2

Unfallbelastung	2001	2002	2003	2004	2005
	0,31	0,32	0,34	0,37	0,36

Unfallbelastung (UB) = Verkehrsunfälle / 1.000 Schulpflichtige
(Anzahl Verkehrsunfälle x 1.000 / Anzahl Schulpflichtige)

Unfallbelastung Altersgruppe 6 - 13 Jahre

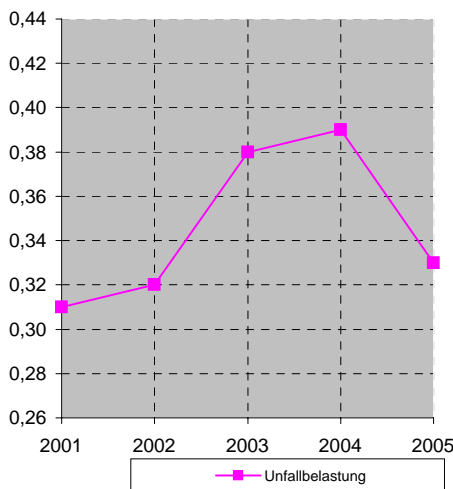


6 - 13 Jahre	2001	2002	2003	2004	2005	+ / -
Schulpflichtige	967.688	966.187	960.727	960.378	946.847	-1,4
Verkehrsunfälle	317	334	351	390	397	1,8

Unfallbelastung	2001	2002	2003	2004	2005
	0,33	0,35	0,37	0,41	0,42

Unfallbelastung (UB) = Verkehrsunfälle / 1.000 Schulpflichtige
(Anzahl Verkehrsunfälle x 1.000 / Anzahl Schulpflichtige)

Unfallbelastung Altersgruppe 14 - 17 Jahre



14 - 17 Jahre	2001	2002	2003	2004	2005	+ / -
Schulpflichtige	458.704	469.392	484.696	497.198	505.627	1,7
Verkehrsunfälle	144	149	183	193	168	-13,0

Unfallbelastung	2001	2002	2003	2004	2005
	0,31	0,32	0,38	0,39	0,33

Unfallbelastung (UB) = Verkehrsunfälle / 1.000 Schulpflichtige
(Anzahl Verkehrsunfälle x 1.000 / Anzahl Schulpflichtige)

Übersicht Unfallbelastung

Kriterium Dienst- stelle	Schulpflichtige - gesamt				
	2001	2002	2003	2004	2005
LPD FR	0,33	0,34	0,37	0,43	0,41
LPD KA	0,23	0,26	0,35	0,31	0,30
LPD S I	0,32	0,31	0,32	0,35	0,32
LPD S II	0,22	0,22	0,17	0,25	0,41
LPD TÜ	0,37	0,42	0,38	0,45	0,43
IM BW	0,31	0,32	0,34	0,37	0,36

Kriterium Dienst- stelle	Schulpflichtige 6 - 13 Jahre				
	2001	2002	2003	2004	2005
LPD FR	0,34	0,33	0,37	0,46	0,47
LPD KA	0,27	0,29	0,40	0,33	0,33
LPD S I	0,32	0,34	0,35	0,38	0,38
LPD S II	0,25	0,22	0,22	0,35	0,50
LPD TÜ	0,42	0,48	0,38	0,51	0,53
IM BW	0,33	0,35	0,37	0,41	0,42

Kriterium Dienst- stelle	Schulpflichtige 14 - 17 Jahre				
	2001	2002	2003	2004	2005
LPD FR	0,35	0,38	0,50	0,47	0,40
LPD KA	0,18	0,23	0,33	0,35	0,28
LPD S I	0,37	0,33	0,34	0,38	0,29
LPD S II	0,21	0,21	0,10	0,10	0,34
LPD TÜ	0,38	0,37	0,44	0,42	0,41
IM BW	0,31	0,32	0,38	0,39	0,33

Unfallbelastung = Verkehrsunfälle / 1.000 Schulpflichtige
(Anzahl Verkehrsunfälle x 1.000 / Anzahl Schulpflichtige)

* Definition Schulwegunfälle Seite 3

Kurzübersicht 2001 – 2005

Kriterium	Vergleichszeitraum: Jahr					
	2001	2002	2003	2004	2005	Veränderung Vorjahr in %
Schulwegunfall						
Verkehrsunfälle	436	457	495	539	522	-3,2
davon Altersgruppe						
- 6 bis 13 Jahre	317	334	351	390	397	1,8
- 14 bis 17 Jahre	144	149	183	193	168	-13,0
Tote	5	1	5	3	3	0,0
Schwerverletzte	119	98	112	127	137	7,9
Leichtverletzte	401	443	467	510	460	-9,8
6 - 13 Jahre						
- Tote	2	1	2	0	2	#DIV/0!
- Schwerverletzte	80	73	64	79	89	12,7
- Leichtverletzte	232	258	267	297	284	-4,4
Verkehrsbeteiligung						
- Fußgänger	156	165	183	167	156	-6,6
- Radfahrer	141	157	141	187	215	15,0
14 - 17 Jahre						
- Tote	2	0	1	3	1	-66,7
- Schwerverletzte	32	20	34	33	38	15,2
- Leichtverletzte	112	135	158	148	130	-12,2
Verkehrsbeteiligung						
- Fußgänger	32	36	48	32	38	18,8
- Radfahrer	66	62	88	117	91	-22,2
- mot. Zweirad	42	49	45	42	39	-7,1
Unfallursachen						
Geschwindigkeit	78	67	95	95	92	-3,2
Abstand	12	16	19	25	25	0,0
Vorfahrt, Vorrang	84	58	62	86	90	4,7
Überholen	12	21	16	23	23	0,0
Abbiegen/Wenden	80	78	91	98	110	12,2
Fehlverhalten Fußgänger	106	130	139	109	118	8,3

Kurzübersicht 2001 – 2005

Kriterium	Jahre					Veränderung Vorjahr in %
	2001	2002	2003	2004	2005	
Bevölkerung						
- gesamt	10.524.415	10.600.906	10.661.320	10.746.494	10.771.720	0,2
davon Schulpflichtige						
- 6 bis 13 Jahre	967.688	966.187	960.727	960.378	946.847	-1,4
- 14 bis 17 Jahre	458.704	469.392	484.696	497.198	505.627	1,7

Unfallbelastung	2001	2002	2003	2004	2005
Schulpflichtige					
- gesamt	0,31	0,32	0,34	0,37	0,36
- 6 bis 13 Jahre	0,33	0,35	0,37	0,41	0,42
- 14 bis 17 Jahre	0,31	0,32	0,38	0,39	0,33

Unfallbelastung (UB) = Verkehrsunfälle / 1.000 Schulpflichtige
(Anzahl Verkehrsunfälle x 1.000 / Anzahl Schulpflichtige)

Definition "Schulwegunfall".

"Ein Verkehrsunfall auf dem Schulweg liegt vor, wenn bei einem Unfall infolge des Fahrverkehrs auf öffentlichen Wegen und Plätzen eine schulpflichtige Person als aktiver Verkehrsteilnehmer verletzt oder getötet worden ist und ein örtlicher und zeitlicher Zusammenhang mit dem Weg von und zur Schule oder zu schulischen Veranstaltungen besteht."

Kriterium Dienst- stelle	VU-PERS - gesamt					
	2001	2002	2003	2004	2005	Veränderung Vorjahr in %
LPD FR	98	101	112	131	125	-4,6
LPD KA	80	91	121	110	106	-3,6
LPD S	149	144	154	165	154	-6,7
PP S	13	13	10	15	25	66,7
LPD TÜ	96	108	98	118	112	-5,1
IM BW	436	457	495	539	522	-3,2

Kriterium Dienst- stelle	VU-PERS / Altersgruppe 6 - 13 Jahre					
	2001	2002	2003	2004	2005	Veränderung Vorjahr in %
LPD FR	69	67	73	92	93	1,1
LPD KA	64	67	93	78	76	-2,6
LPD S	101	108	110	119	119	0,0
PP S	10	9	9	14	20	42,9
LPD TÜ	73	83	66	87	89	2,3
IM BW	317	334	351	390	397	1,8

Kriterium Dienst- stelle	VU-PERS / Altersgruppe 14 - 17 Jahre					
	2001	2002	2003	2004	2005	Veränderung Vorjahr in %
LPD FR	34	38	51	49	42	-14,3
LPD KA	20	26	38	43	34	-20,9
LPD S	55	50	54	61	48	-21,3
PP S	4	4	2	2	7	250,0
LPD TÜ	31	31	38	38	37	-2,6
IM BW	144	149	183	193	168	-13,0

* Definition Schulwegunfall nach VwV-Verkehrsunfall vom 30.04.94, Anlage 2, Ziff. 4.9 (Statistische Sondererhebungen):

"Ein Verkehrsunfall auf dem Schulweg liegt vor, wenn bei einem Unfall infolge des Fahrverkehrs auf öffentlichen Wegen und Plätzen eine schulpflichtige Person als aktiver Verkehrsteilnehmer verletzt oder getötet worden ist und ein örtlicher und zeitlicher Zusammenhang mit dem Weg von und zur Schule oder zu schulischen Veranstaltungen besteht."

Unfallfolgen

Kriterium Dienst- stelle	Tote					Veränderung Vorjahr in %
	2001	2002	2003	2004	2005	
LPD FR	3	0	5	1	2	100,0
LPD KA	0	1	0	0	1	----
LPD S	0	0	0	1	0	-100,0
PP S	1	0	0	1	0	-100,0
LPD TÜ	1	0	0	0	0	----
IM BW	5	1	5	3	3	0,0

Kriterium Dienst- stelle	Schwerverletzte					Veränderung Vorjahr in %
	2001	2002	2003	2004	2005	
LPD FR	30	24	15	32	42	31,3
LPD KA	22	15	35	22	28	27,3
LPD S	37	28	35	46	32	-30,4
PP S	2	3	0	3	5	66,7
LPD TÜ	28	28	27	24	30	25,0
IM BW	119	98	112	127	137	7,9

Kriterium Dienst- stelle	Leichtverletzte					Veränderung Vorjahr in %
	2001	2002	2003	2004	2005	
LPD FR	82	92	123	121	100	-17,4
LPD KA	77	81	101	115	88	-23,5
LPD S	136	148	145	150	152	1,3
PP S	11	10	11	12	23	91,7
LPD TÜ	95	112	87	112	97	-13,4
IM BW	401	443	467	510	460	-9,8

Unfallfolgen / Altersgruppe 6 - 13 Jahre

Kriterium Dienst- stelle	Tote					Veränderung Vorjahr in %
	2001	2002	2003	2004	2005	
LPD FR	2	0	2	0	1	----
LPD KA	0	1	0	0	1	----
LPD S	0	0	0	0	0	----
PP S	0	0	0	0	0	----
LPD TÜ	0	0	0	0	0	----
IM BW	2	1	2	0	2	----

Kriterium Dienst- stelle	Schwerverletzte					Veränderung Vorjahr in %
	2001	2002	2003	2004	2005	
LPD FR	17	14	7	15	28	86,7
LPD KA	20	12	19	15	21	40,0
LPD S	20	23	21	30	21	-30,0
PP S	2	2	0	3	2	-33,3
LPD TÜ	21	22	17	16	17	6,3
IM BW	80	73	64	79	89	12,7

Kriterium Dienst- stelle	Leichtverletzte					Veränderung Vorjahr in %
	2001	2002	2003	2004	2005	
LPD FR	50	49	64	66	58	-12,1
LPD KA	44	53	63	68	49	-27,9
LPD S	82	79	81	85	98	15,3
PP S	6	7	8	10	18	80,0
LPD TÜ	50	70	51	68	61	-10,3
IM BW	232	258	267	297	284	-4,4

Verkehrsbeteiligung / Altersgruppe 6 - 13 Jahre

Kriterium Dienst- stelle	Fußgänger					Veränderung Vorjahr in %
	2001	2002	2003	2004	2005	
LPD FR	35	27	34	30	31	3,3
LPD KA	37	37	39	38	39	2,6
LPD S	44	51	67	58	41	-29,3
PP S	9	8	7	10	12	20,0
LPD TÜ	31	42	36	31	33	6,5
IM BW	156	165	183	167	156	-6,6

Kriterium Dienst- stelle	Radfahrer					Veränderung Vorjahr in %
	2001	2002	2003	2004	2005	
LPD FR	30	38	28	51	56	9,8
LPD KA	24	30	47	33	32	-3,0
LPD S	55	49	38	53	72	35,8
PP S	0	2	1	3	8	166,7
LPD TÜ	32	38	27	47	47	0,0
IM BW	141	157	141	187	215	15,0

Unfallfolgen / Altersgruppe 14 - 17 Jahre

Kriterium Dienst- stelle	Tote					Veränderung Vorjahr in %
	2001	2002	2003	2004	2005	
LPD FR	0	0	1	1	1	0,0
LPD KA	0	0	0	0	0	----
LPD S	0	0	0	1	0	-100,0
PP S	1	0	0	1	0	-100,0
LPD TÜ	1	0	0	0	0	----
IM BW	2	0	1	3	1	-66,7

Kriterium Dienst- stelle	Schwerverletzte					Veränderung Vorjahr in %
	2001	2002	2003	2004	2005	
LPD FR	12	9	5	13	10	-23,1
LPD KA	1	3	11	3	5	66,7
LPD S	15	3	9	11	8	-27,3
PP S	0	1	0	0	3	----
LPD TÜ	4	4	9	6	12	100,0
IM BW	32	20	34	33	38	15,2

Kriterium Dienst- stelle	Leichtverletzte					Veränderung Vorjahr in %
	2001	2002	2003	2004	2005	
LPD FR	19	31	47	37	31	-16,2
LPD KA	22	21	30	34	29	-14,7
LPD S	41	56	49	45	42	-6,7
PP S	2	1	2	1	3	200,0
LPD TÜ	28	26	30	31	25	-19,4
IM BW	112	135	158	148	130	-12,2

Unfallbeteiligung / Altersgruppe 14 - 17 Jahre

Kriterium Dienst- stelle	Fußgänger					Veränderung Vorjahr in %
	2001	2002	2003	2004	2005	
LPD FR	8	7	11	9	8	-11,1
LPD KA	6	7	11	6	9	50,0
LPD S	12	10	11	8	8	0,0
PP S	2	3	2	1	3	200,0
LPD TÜ	4	9	13	8	10	25,0
IM BW	32	36	48	32	38	18,8

Kriterium Dienst- stelle	Radfahrer					Veränderung Vorjahr in %
	2001	2002	2003	2004	2005	
LPD FR	19	13	24	31	24	-22,6
LPD KA	10	12	19	29	19	-34,5
LPD S	21	20	27	30	27	-10,0
PP S	2	1	0	1	4	300,0
LPD TÜ	14	16	18	26	17	-34,6
IM BW	66	62	88	117	91	-22,2

Kriterium Dienst- stelle	motorisiertes Zweirad					Veränderung Vorjahr in %
	2001	2002	2003	2004	2005	
LPD FR	7	18	13	8	12	50,0
LPD KA	5	5	10	8	7	-12,5
LPD S	22	19	15	22	12	-45,5
PP S	0	0	0	0	0	----
LPD TÜ	8	7	7	4	8	100,0
IM BW	42	49	45	42	39	-7,1

Unfallursachen

Kriterium Dienst- stelle	nicht angepasste Geschwindigkeit (Ursachen-Nr. 12 - 13)						Veränderung Vorjahr in %
	2001	2002	2003	2004	2005		
LPD FR	23	17	24	32	25	-21,9	
LPD KA	12	14	19	10	13	30,0	
LPD S	25	22	29	33	26	-21,2	
PP S	2	2	0	0	4	----	
LPD TÜ	16	12	23	20	24	20,0	
IM BW	78	67	95	95	92	-3,2	

Kriterium Dienst- stelle	Abstand (Ursachen-Nr. 14 - 15)						Veränderung Vorjahr in %
	2001	2002	2003	2004	2005		
LPD FR	5	4	4	9	10	11,1	
LPD KA	1	2	4	4	0	-100,0	
LPD S	4	4	5	6	9	50,0	
PP S	0	1	0	0	0	----	
LPD TÜ	2	5	6	6	6	0,0	
IM BW	12	16	19	25	25	0,0	

Kriterium Dienst- stelle	Vorfahrt, Vorrang (Ursachen-Nr. 27 - 33)						Veränderung Vorjahr in %
	2001	2002	2003	2004	2005		
LPD FR	15	12	18	24	25	4,2	
LPD KA	14	13	17	18	17	-5,6	
LPD S	31	23	17	24	25	4,2	
PP S	1	0	0	2	1	-50,0	
LPD TÜ	23	10	10	18	22	22,2	
IM BW	84	58	62	86	90	4,7	

Unfallursachen

Kriterium Dienst- stelle	Überholen (Ursachen-Nr. 16 - 23)					Veränderung Vorjahr in %
	2001	2002	2003	2004	2005	
LPD FR	0	6	7	10	7	-30,0
LPD KA	4	2	4	2	2	0,0
LPD S	4	7	2	4	9	125,0
PP S	1	0	0	0	2	----
LPD TÜ	3	6	3	7	3	-57,1
IM BW	12	21	16	23	23	0,0

Kriterium Dienst- stelle	Abbiegen,Wenden, Ein-und Anfahren (Ursachen-Nr. 35 - 37)					Veränderung Vorjahr in %
	2001	2002	2003	2004	2005	
LPD FR	18	24	24	27	32	18,5
LPD KA	11	13	22	18	21	16,7
LPD S	37	21	28	27	34	25,9
PP S	2	1	1	3	4	33,3
LPD TÜ	12	19	16	23	19	-17,4
IM BW	80	78	91	98	110	12,2

Kriterium Dienst- stelle	Fehlverhalten der Fußgänger (Ursachen-Nr. 60 - 69)					Veränderung Vorjahr in %
	2001	2002	2003	2004	2005	
LPD FR	23	21	24	13	28	115,4
LPD KA	25	31	31	23	30	30,4
LPD S	28	43	45	43	31	-27,9
PP S	7	9	7	9	10	11,1
LPD TÜ	23	26	32	21	19	-9,5
IM BW	106	130	139	109	118	8,3