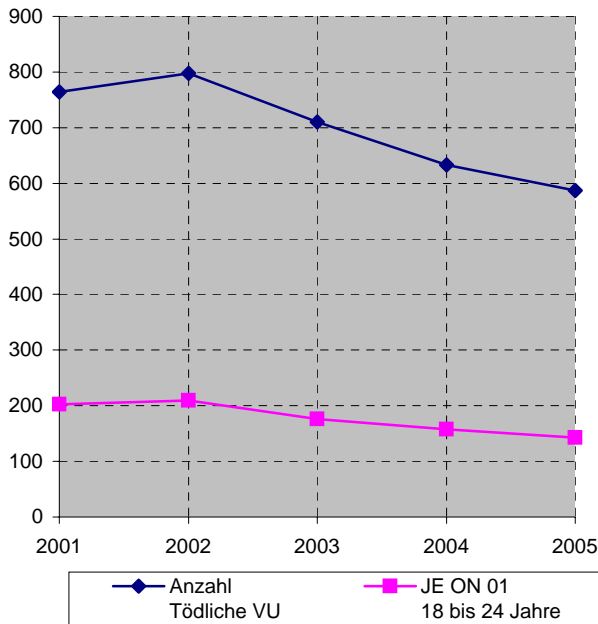


**Anteil "Junge Erwachsene" (JE)  
Tödliche Verkehrsunfälle / Getötete**

**Tödliche Verkehrsunfälle**

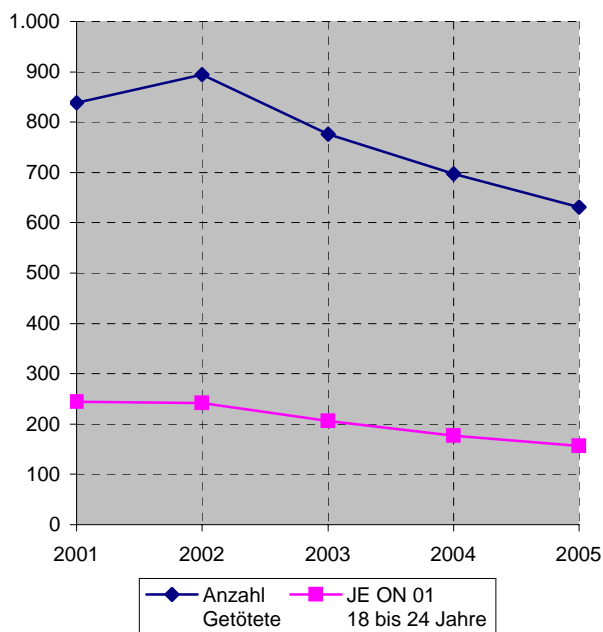


Tödliche Verkehrsunfälle						
	2001	2002	2003	2004	2005	+ / -
<b>Anzahl Tödliche VU</b>	764	797	710	633	587	-7,3%
<b>JE ON 01 18 bis 24 Jahre</b>	202	209	176	158	143	-9,5%

**Anteil der Altersgruppe "Junge Erwachsene" an Anzahl Tödliche VU**

Anteil in %	2001	2002	2003	2004	2005
	26,4%	26,2%	24,8%	25,0%	24,4%

**Anzahl Getötete**



Anzahl Getötete						
	2001	2002	2003	2004	2005	+ / -
<b>Anzahl Getötete</b>	838	895	776	697	631	-9,5%
<b>JE ON 01 18 bis 24 Jahre</b>	244	242	206	177	156	-11,9%

**Anteil der Altersgruppe "Junge Erwachsene" an Anzahl Getötete**

Anteil in %	2001	2002	2003	2004	2005
	29,1%	27,0%	26,5%	25,4%	24,7%