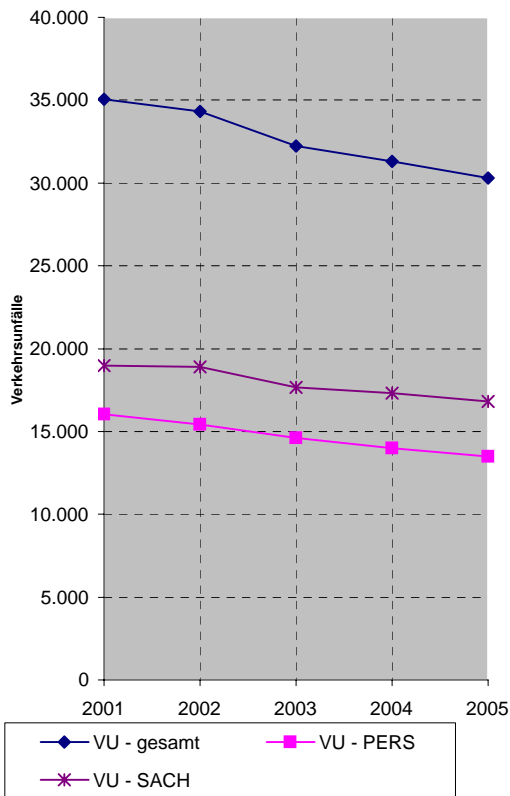


Verkehrsunfälle / Unfallfolgen

Verkehrsunfälle Junge Erwachsene

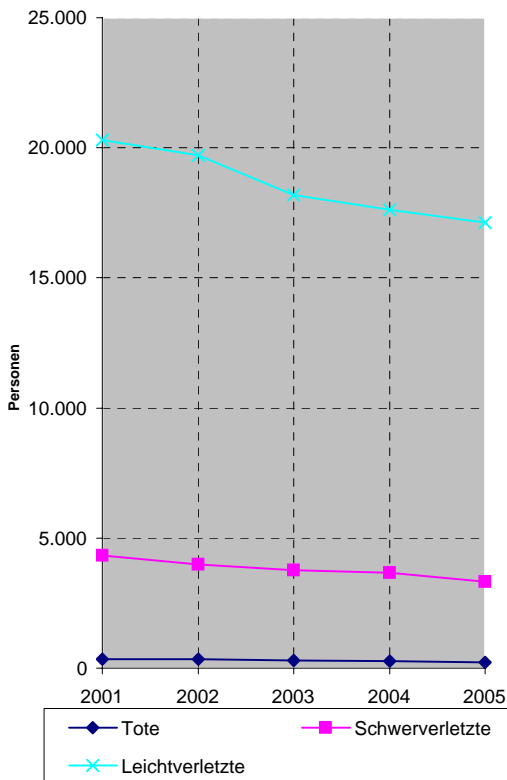


Junge Erwachsene (JE)

	2001	2002	2003	2004	2005	+/-
Verkehrsunfälle						
VU - gesamt	35.048	34.335	32.248	31.319	30.298	-3,3
- davon i.g.O.	21.762	21.612	20.237	19.604	19.191	-2,1
- davon a.g.O.	13.286	12.723	12.011	11.715	11.107	-5,2
VU - PERS	16.055	15.436	14.592	13.986	13.504	-3,4
VU - SACH	18.993	18.899	17.656	17.333	16.794	-3,1
Verkehrsunfälle / ON 01						
VU - gesamt / ON 01	21.766	21.451	20.023	19.588	18.880	-3,6
VU - PERS / ON 01	10.199	9.834	9.233	8.897	8.643	-2,9
VU - SACH / ON 01	11.567	11.617	10.790	10.691	10.237	-4,2

Junge Erwachsene = Unfallbeteiligte im Alter von 18 - 24 Jahre

Unfallfolgen



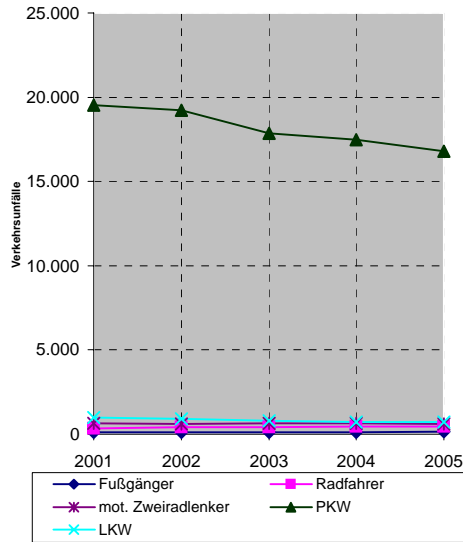
Junge Erwachsene (JE)

	2001	2002	2003	2004	2005	+/-
Unfallfolgen						
Tote	348	341	290	266	232	-12,8
Schwerverletzte	4.339	3.987	3.757	3.663	3.314	-9,5
Leichtverletzte	20.303	19.699	18.174	17.618	17.132	-2,8
Unfallfolgen / ON 01						
Tote / ON 01	244	242	206	177	156	-11,9
Schwerverletzte / ON 01	2.981	2.746	2.563	2.546	2.284	-10,3
Leichtverletzte / ON 01	12.285	11.851	10.858	10.442	10.285	-1,5

Junge Erwachsene = Unfallbeteiligte im Alter von 18 - 24 Jahre

Verkehrsbeteiligung / Junge Erwachsene ON 01

VU - gesamt / Verkehrsbeteiligung ON 01

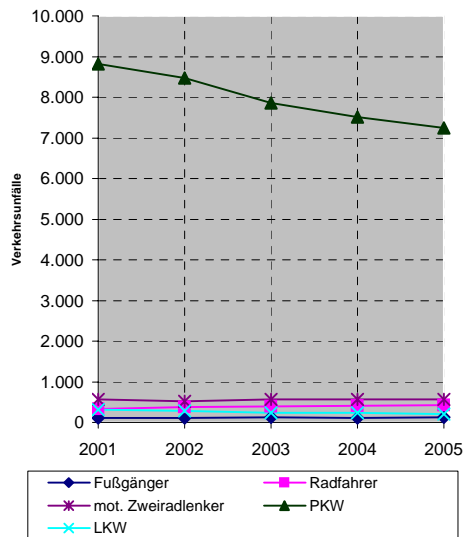


VU - gesamt / Verkehrsbeteiligung ON 01

VU - gesamt / ON 01	2001	2002	2003	2004	2005	+ / -
Verkehrsbeteiligung						
Gesamtbeteiligung JE	35.048	34.335	32.248	31.319	30.298	-3,3
JE ON 01	21.766	21.451	20.023	19.588	18.880	-3,6
davon						
- PKW	19.511	19.209	17.839	17.478	16.780	-4,0
- LKW	970	930	807	724	718	-0,8
- mot. Zweiradlenker	629	591	650	654	625	-4,4
- Radfahrer	357	417	422	449	453	0,9
- Fußgänger	117	128	129	113	135	19,5

JE ON 01 = Junge Erwachsene (Alter 18 - 24 Jahre)

VU - PERS / Verkehrsbeteiligung ON 01

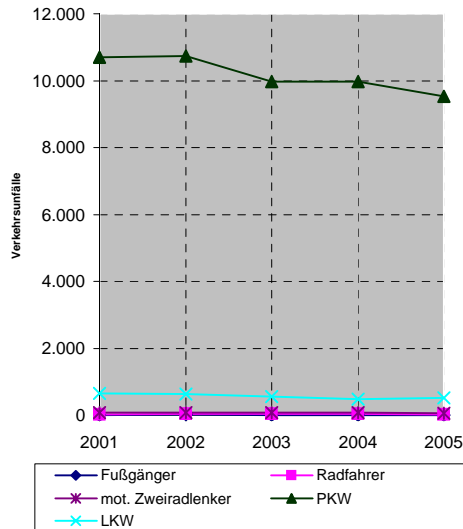


VU - PERS / Verkehrsbeteiligung ON 01

VU - PERS / ON 01	2001	2002	2003	2004	2005	+ / -
Verkehrsbeteiligung						
Gesamtbeteiligung JE	16.055	15.436	14.592	13.986	13.504	-3,4
JE ON 01	8.815	8.467	7.859	7.508	7.241	-3,6
davon						
- PKW	8.815	8.467	7.859	7.508	7.241	-3,6
- LKW	322	291	243	240	204	-15,0
- mot. Zweiradlenker	560	524	567	570	566	-0,7
- Radfahrer	332	383	388	410	428	4,4
- Fußgänger	110	116	120	105	127	21,0

JE ON 01 = Junge Erwachsene (Alter 18 - 24 Jahre)

VU - SACH / Verkehrsbeteiligung ON 01



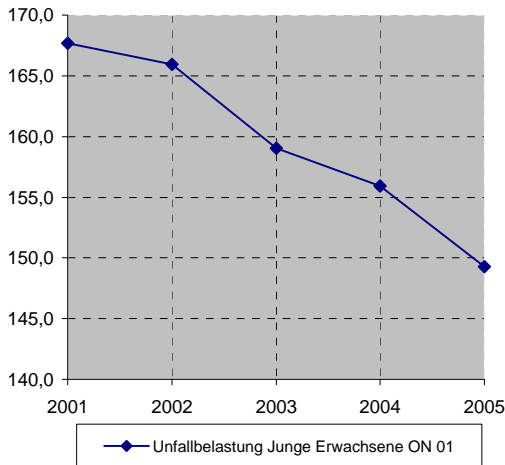
VU - SACH / Verkehrsbeteiligung ON 01

VU - SACH / ON 01	2001	2002	2003	2004	2005	+ / -
Verkehrsbeteiligung						
Gesamtbeteiligung JE	18.993	18.899	17.656	17.333	16.794	-3,1
JE ON 01	11.567	11.617	10.790	10.691	10.237	-4,2
davon						
- PKW	10.696	10.742	9.980	9.970	9.539	-4,3
- LKW	648	639	564	484	514	6,2
- mot. Zweiradlenker	69	67	83	84	59	-29,8
- Radfahrer	25	34	34	39	25	-35,9
- Fußgänger	7	12	9	8	8	0,0

JE ON 01 = Junge Erwachsene (Alter 18 - 24 Jahre)

Unfallbelastung - Junge Erwachsene

VU - gesamt



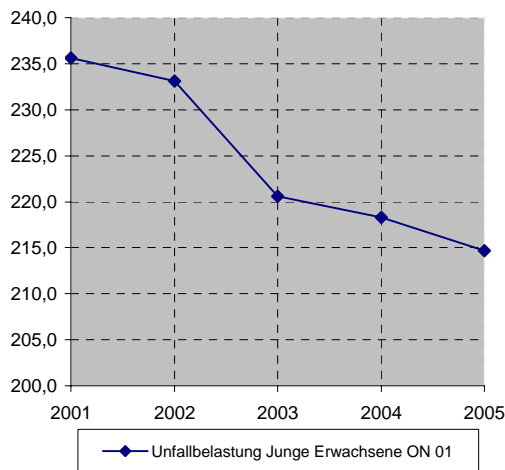
Unfallbelastung JE ON 01 / VU - gesamt

	2001	2002	2003	2004	2005	+ / -
Verkehrsunfälle						
- gesamt (ohne Aufnahmeblatt)	129.789	129.251	125.917	125.612	126.481	0,7
Junge Erwachsene ON 01						
- gesamt	21.766	21.451	20.023	19.588	18.880	-3,6

Unfallbelastung JE 01	167,7	166,0	159,0	155,9	149,3
------------------------------	-------	-------	-------	-------	-------

Unfallbelastung = JE ON 01 / 1.000 VU

VU - PERS



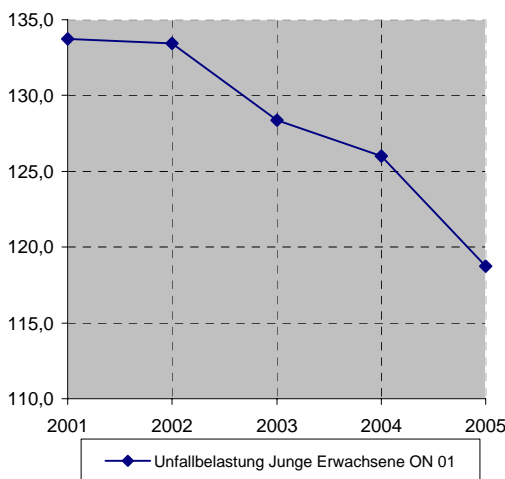
Unfallbelastung JE ON 01 / VU - PERS

	2001	2002	2003	2004	2005	+ / -
Verkehrsunfälle-PERS						
- gesamt	43.292	42.191	41.852	40.758	40.266	-1,2
Junge Erwachsene ON 01						
- gesamt	10.199	9.834	9.233	8.897	8.643	-2,9

Unfallbelastung JE 01	235,6	233,1	220,6	218,3	214,6
------------------------------	-------	-------	-------	-------	-------

Unfallbelastung = JE ON 01 / 1.000 VU

VU - SACH



Unfallbelastung JE ON 01 / VU - SACH

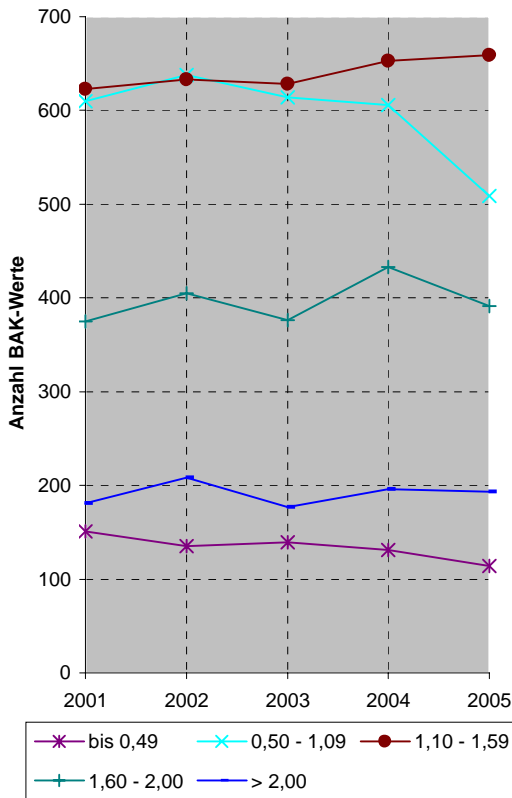
	2001	2002	2003	2004	2005	+ / -
Verkehrsunfälle-SACH						
- gesamt	86.497	87.060	84.065	84.854	86.215	1,6
Junge Erwachsene ON 01						
- gesamt	11.567	11.617	10.790	10.691	10.237	-4,2

Unfallbelastung JE 01	133,7	133,4	128,4	126,0	118,7
------------------------------	-------	-------	-------	-------	-------

Unfallbelastung = JE ON 01 / 1.000 VU

Blutalkoholwerte / Verkehrsbeteiligung

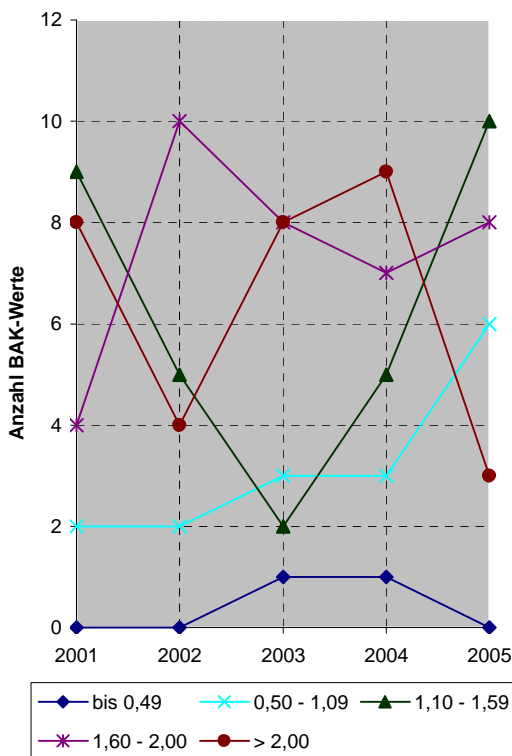
BAK-Werte / Verkehrsbeteiligung - gesamt / JE ON 01



BAK-Werte / Verkehrsbeteiligung - gesamt / JE ON 01

BAK-Werte / ON 01	2001	2002	2003	2004	2005	+ / -
Beteiligung - gesamt	1.940	2.019	1.934	2.019	1.866	-7,6
bis 0,49	151	135	139	131	114	-13,0
0,50 - 1,09	610	638	614	606	509	-16,0
1,10 - 1,59	623	633	628	653	659	0,9
1,60 - 2,00	375	405	376	433	391	-9,7
> 2,00	181	208	177	196	193	-1,5

BAK-Werte / Fußgänger / JE ON 01

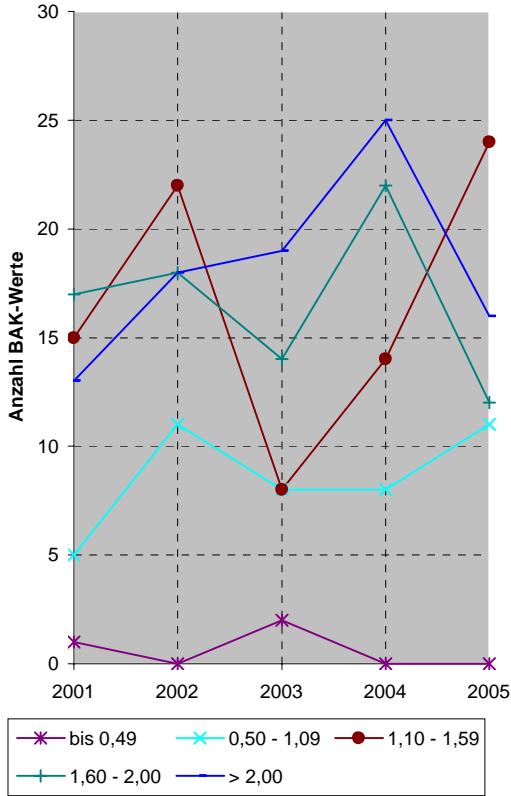


BAK-Werte / Fußgänger / JE ON 01

BAK-Werte / Fußgänger / ON 01	2001	2002	2003	2004	2005	+ / -
Beteiligung - gesamt	23	21	22	25	27	8,0
bis 0,49	0	0	1	1	0	-100,0
0,50 - 1,09	2	2	3	3	6	100,0
1,10 - 1,59	9	5	2	5	10	100,0
1,60 - 2,00	4	10	8	7	8	14,3
> 2,00	8	4	8	9	3	-66,7

Blutalkoholwerte / Verkehrsbeteiligung

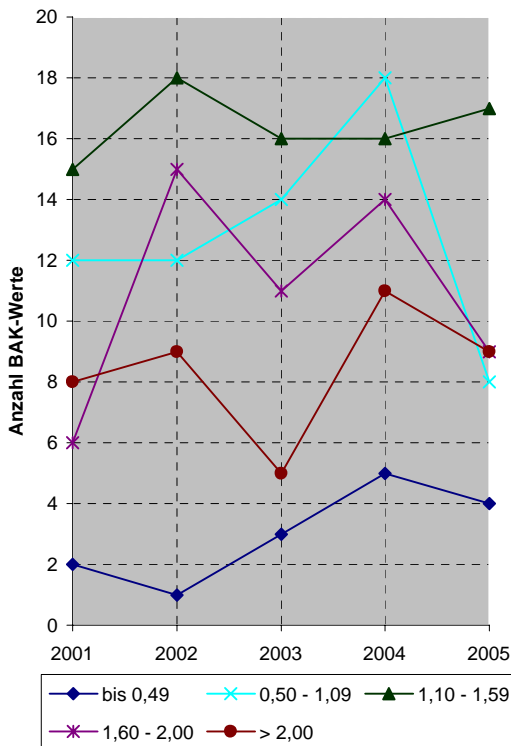
BAK-Werte / Radfahrer / JE ON 01



BAK-Werte / Radfahrer / JE ON 01

BAK-Werte / Radfahrer / ON 01	2001	2002	2003	2004	2005	+ / -
	51	69	51	69	63	-8,7
bis 0,49	1	0	2	0	0	----
0,50 - 1,09	5	11	8	8	11	37,5
1,10 - 1,59	15	22	8	14	24	71,4
1,60 - 2,00	17	18	14	22	12	-45,5
> 2,00	13	18	19	25	16	-36,0

BAK-Werte / mot. Zweirad / JE ON 01

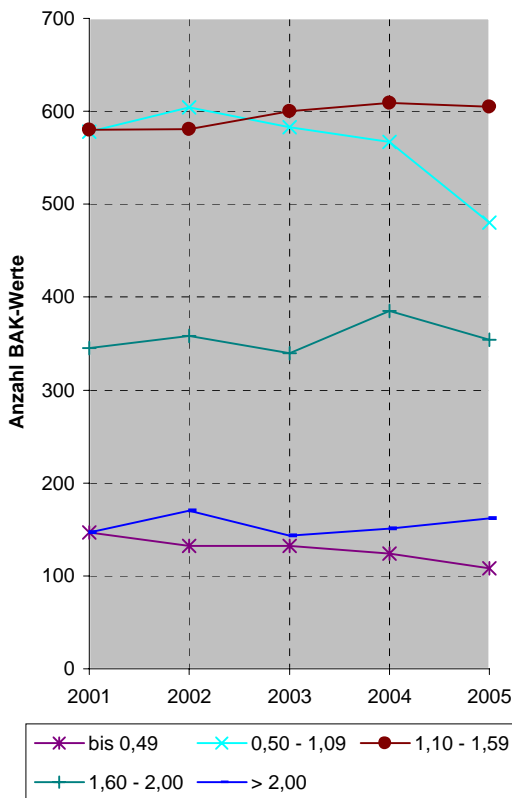


BAK-Werte / mot. Zweirad / JE ON 01

BAK-Werte / mot. Zweirad / ON 01	2001	2002	2003	2004	2005	+ / -
	43	55	49	64	47	-26,6
bis 0,49	2	1	3	5	4	-20,0
0,50 - 1,09	12	12	14	18	8	-55,6
1,10 - 1,59	15	18	16	16	17	6,3
1,60 - 2,00	6	15	11	14	9	-35,7
> 2,00	8	9	5	11	9	-18,2

Blutalkoholwerte / Verkehrsbeteiligung

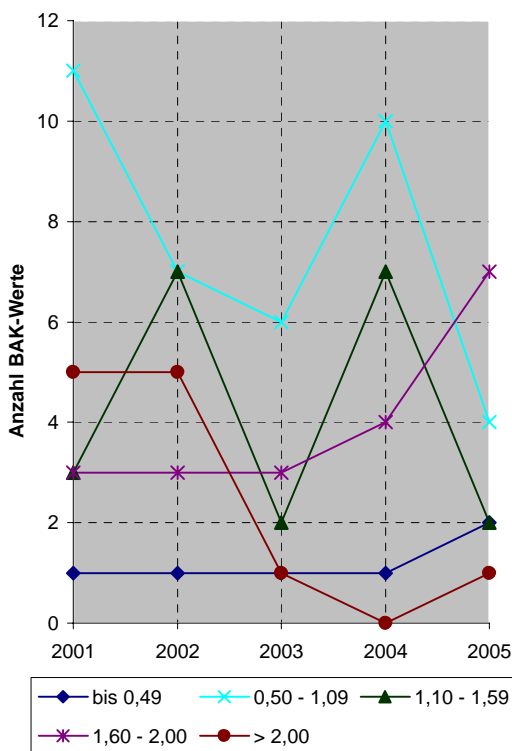
BAK-Werte / PKW / JE ON 01



BAK-Werte / PKW / JE ON 01

BAK-Werte / PKW / ON 01	2001	2002	2003	2004	2005	+/-
bis 0,49	147	132	132	124	108	-12,9
0,50 - 1,09	578	604	583	567	480	-15,3
1,10 - 1,59	580	581	600	609	605	-0,7
1,60 - 2,00	345	358	340	385	354	-8,1
> 2,00	147	170	143	151	162	7,3

BAK-Werte / LKW / JE ON 01

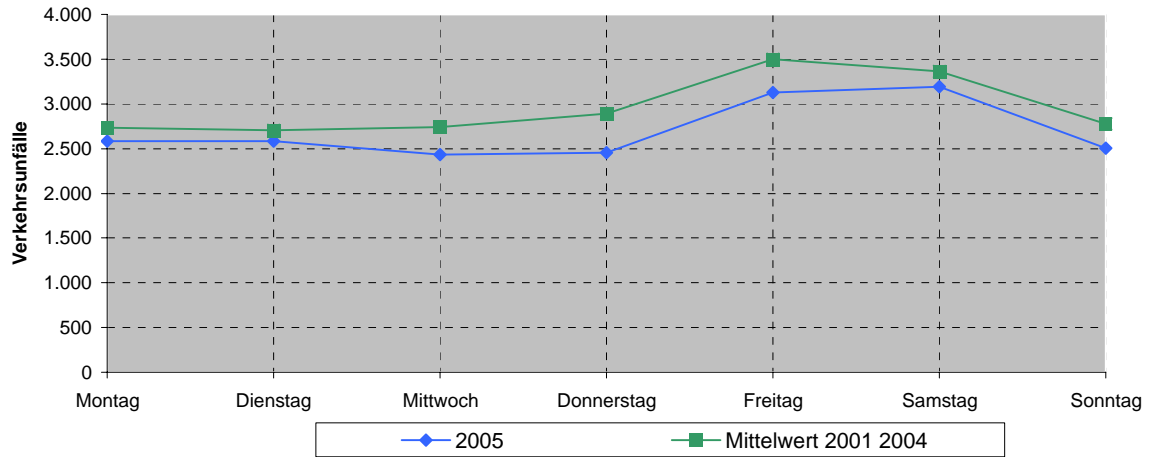


BAK-Werte / LKW / JE ON 01

BAK-Werte / LKW / ON 01	2001	2002	2003	2004	2005	+/-
bis 0,49	1	1	1	1	2	100,0
0,50 - 1,09	11	7	6	10	4	-60,0
1,10 - 1,59	3	7	2	7	2	-71,4
1,60 - 2,00	3	3	3	4	7	75,0
> 2,00	5	5	1	0	1	----

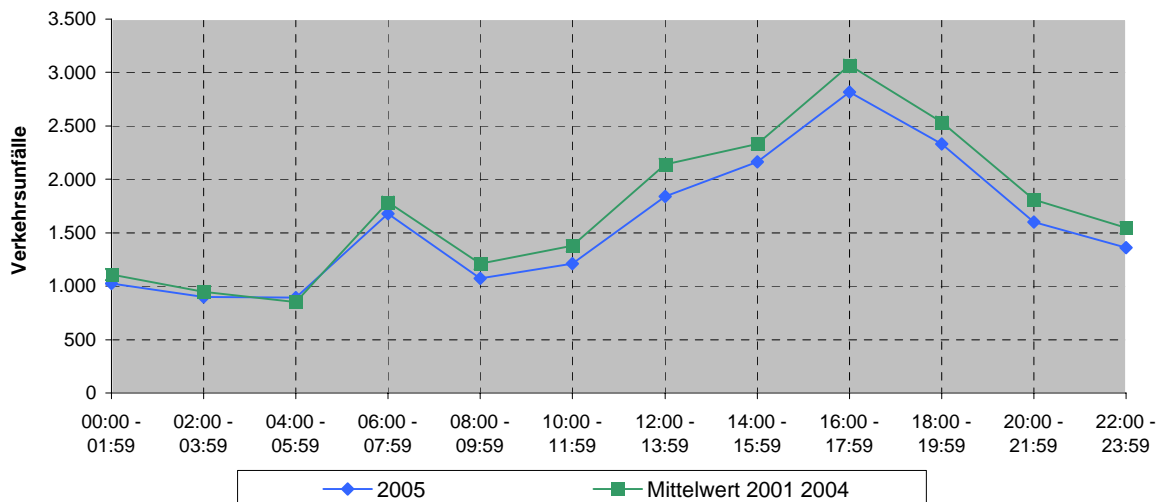
Junge Erwachsene (18 - 24 Jahre) - mit Autobahnen - Verteilung Wochentage

Wochen- tag	Verkehrsunfälle - gesamt / Beteiligung JE (Kat. 1 - 6)								Junge Erwachsene
	Montag	Dienstag	Mittwoch	Donnerstag	Freitag	Samstag	Sonntag	Gesamt	
Jahre									
2005	2.585	2.584	2.436	2.456	3.124	3.188	2.507	18.880	
Mittelwert 2001 bis 2004	2.737	2.706	2.741	2.890	3.496	3.361	2.776	20.707	



Tages- zeiten	Verkehrsunfälle - gesamt / BT JE (Kat. 1 - 6)		Junge Erwachsene
	2005	Mittelwert 2001 - 2004	
00:00 - 01:59	1.024	1.109	
02:00 - 03:59	896	945	
04:00 - 05:59	890	850	
06:00 - 07:59	1.678	1.786	
08:00 - 09:59	1.072	1.208	
10:00 - 11:59	1.209	1.380	
12:00 - 13:59	1.837	2.142	
14:00 - 15:59	2.163	2.329	
16:00 - 17:59	2.815	3.066	
18:00 - 19:59	2.334	2.537	
20:00 - 21:59	1.602	1.811	
22:00 - 23:59	1.360	1.546	
Gesamt	18.880	20.707	

Verteilung Tageszeiten



Junge Erwachsene (18 - 24 Jahre) - mit Autobahnen -

Baden- Württemberg

Verteilung Wochentage / Zeitabschnitte 2005

Wochen- tag Schicht- umlauf	Verkehrsunfälle - gesamt (Kat. 1 - 6, ohne Aufnahmeblätter)							Junge Erwachsene
	Montag	Dienstag	Mittwoch	Donnerstag	Freitag	Samstag	Sonntag	Gesamt
Vormittag 06.00 - 13.00 Uhr	908	895	874	822	1.003	817	477	5.796
Nachmittag 13.00 - 20.00 Uhr	1.128	1.152	1.053	1.026	1.230	971	752	7.312
Nacht 20.00 - 06.00 Uhr	549	537	509	608	891	1.400	1.278	5.772
Gesamt	2.585	2.584	2.436	2.456	3.124	3.188	2.507	18.880

