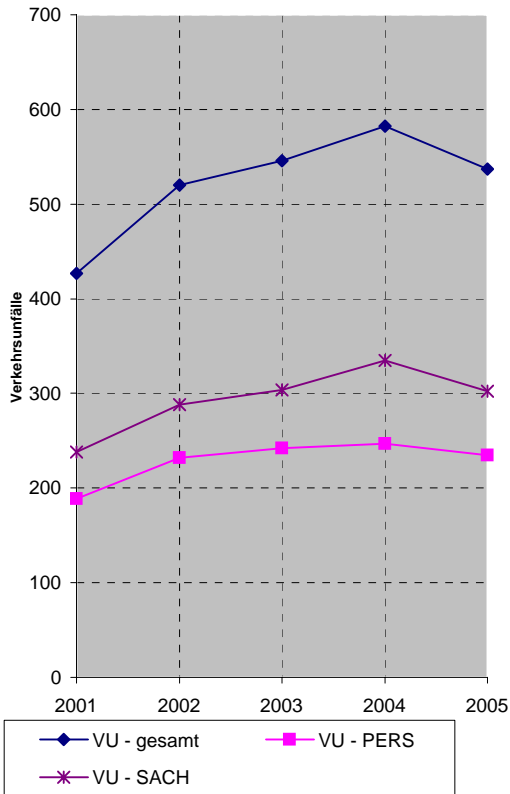


Verkehrsunfälle / Unfallfolgen

Verkehrsunfälle / Drogen

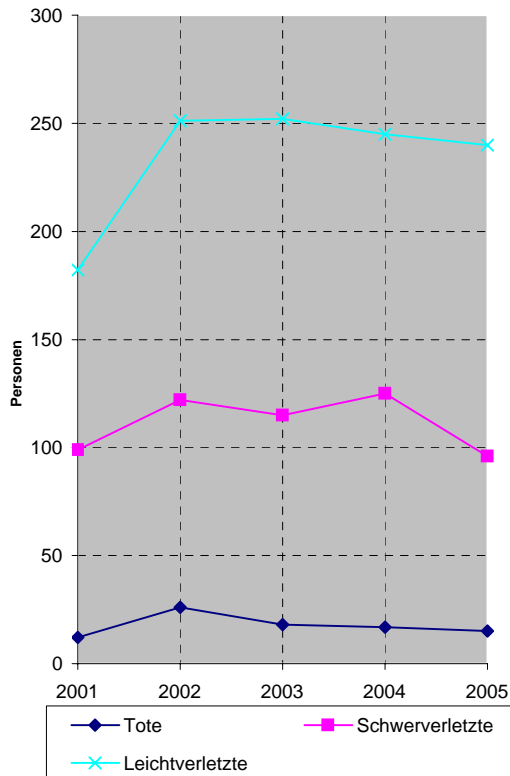


Unfälle unter Drogeneinfluss

	2001	2002	2003	2004	2005	+/-
Verkehrsunfälle						
VU - gesamt	427	520	546	582	537	-7,7
- davon i.g.O.	237	303	304	339	316	-6,8
- davon a.g.O.	190	217	242	243	221	-9,1
VU - PERS	189	232	242	247	235	-4,9
VU - SACH	238	288	304	335	302	-9,9
Verkehrsunfälle / ON 01						
VU - gesamt / ON 01	420	500	528	564	519	-8,0
VU - PERS / ON 01	183	217	230	235	225	-4,3
VU - SACH / ON 01	237	283	298	329	294	-10,6

ON 01 = Hauptverursacher unter Beeinflussung
anderer berauschender Mittel

Unfallfolgen / Drogen

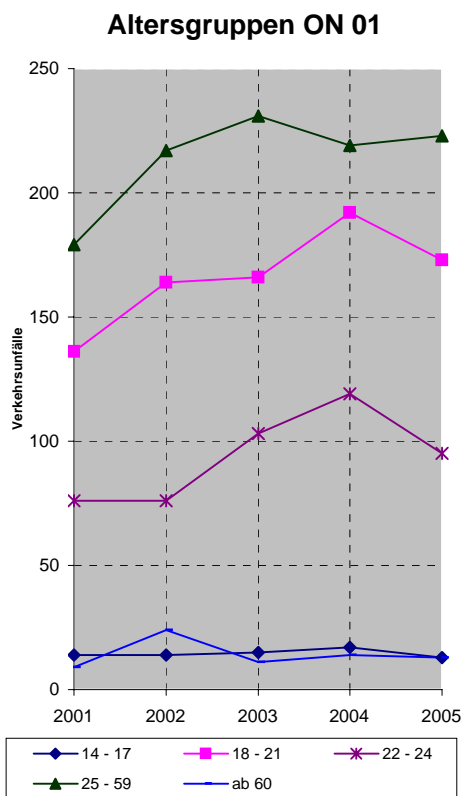


Unfälle unter Drogeneinfluss

	2001	2002	2003	2004	2005	+/-
Unfallfolgen						
Tote	12	26	18	17	15	-11,8
Schwerverletzte	99	122	115	125	96	-23,2
Leichtverletzte	182	251	252	245	240	-2,0
Unfallfolgen / ON 01						
Tote / ON 01	11	21	16	16	14	-12,5
Schwerverletzte / ON 01	98	114	113	119	92	-22,7
Leichtverletzte / ON 01	177	235	241	237	232	-2,1

ON 01 = Hauptverursacher unter Beeinflussung
anderer berauschender Mittel

VU - gesamt / Altersgruppe / ON 01

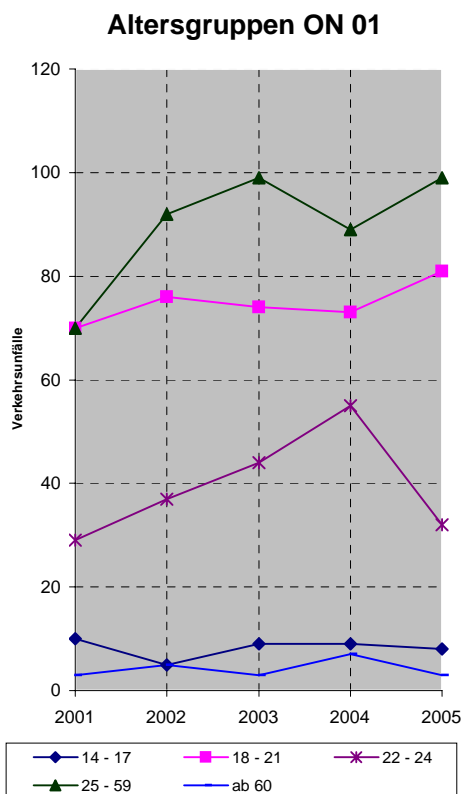


Unfälle unter Drogeneinfluss

VU - gesamt / ON 01	2001	2002	2003	2004	2005	+/-
Altersgruppen						
Gesamt (ab 14 Jahre)	414	495	526	561	517	-7,8
14 - 17 Jahre	14	14	15	17	13	-23,5
18 - 21 Jahre	136	164	166	192	173	-9,9
22 - 24 Jahre	76	76	103	119	95	-20,2
25 - 59 Jahre	179	217	231	219	223	1,8
ab 60 Jahre	9	24	11	14	13	-7,1

ON 01 = Hauptverursacher unter Beeinflussung
anderer berauschender Mittel

VU - PERS / Altersgruppe / ON 01

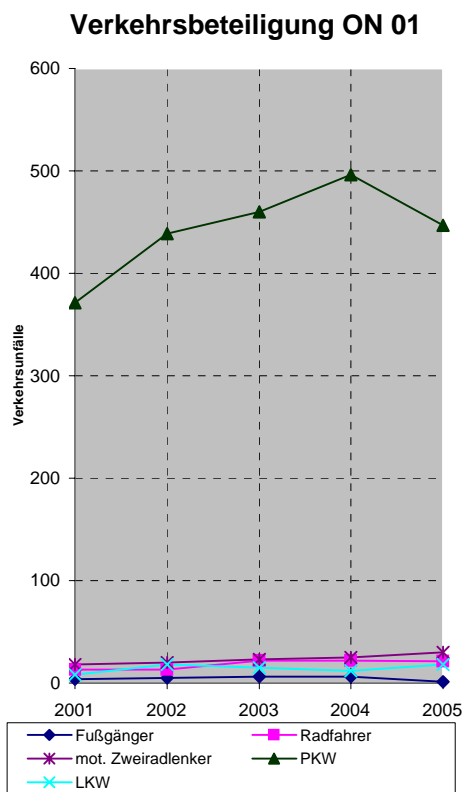


Unfälle unter Drogeneinfluss

VU - PERS / ON 01	2001	2002	2003	2004	2005	+/-
Altersgruppen						
Gesamt (ab 14 Jahre)	182	215	229	233	223	-4,3
14 - 17 Jahre	10	5	9	9	8	-11,1
18 - 21 Jahre	70	76	74	73	81	11,0
22 - 24 Jahre	29	37	44	55	32	-41,8
25 - 59 Jahre	70	92	99	89	99	11,2
ab 60 Jahre	3	5	3	7	3	-57,1

ON 01 = Hauptverursacher unter Beeinflussung
anderer berauschender Mittel

VU - gesamt / Verkehrsbeteiligung / ON 01

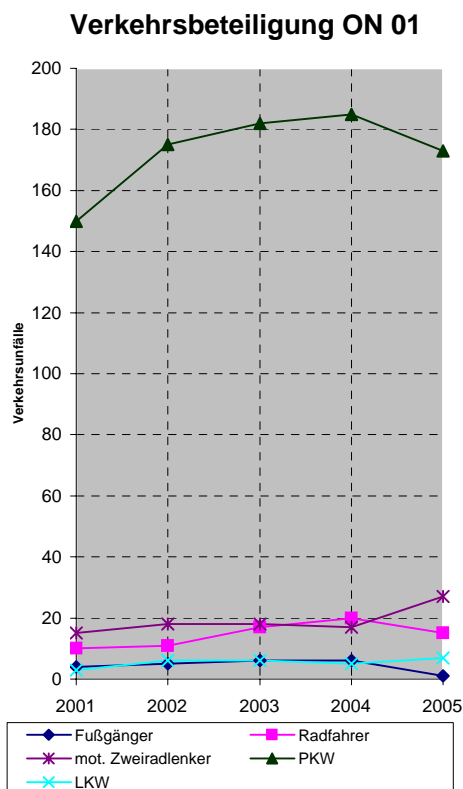


Unfälle unter Drogeneinfluss

VU - gesamt / ON 01	2001	2002	2003	2004	2005	+/-
Verkehrsbeteiligung						
Gesamt	414	495	526	561	517	-7,8
davon ON 01						
- PKW	371	439	460	496	447	-9,9
- LKW	8	18	15	12	18	50,0
- mot. Zweiradlenker	18	20	23	25	30	20,0
- Radfahrer	13	13	22	22	21	-4,5
- Fußgänger	4	5	6	6	1	-83,3

ON 01 = Hauptverursacher unter Beeinflussung
anderer berauschender Mittel

VU - PERS / Verkehrsbeteiligung / ON 01



Unfälle unter Drogeneinfluss

VU - PERS / ON 01	2001	2002	2003	2004	2005	+/-
Verkehrsbeteiligung						
Gesamt	182	215	229	233	223	-4,3
davon ON 01						
- PKW	150	175	182	185	173	-6,5
- LKW	3	6	6	5	7	40,0
- mot. Zweiradlenker	15	18	18	17	27	58,8
- Radfahrer	10	11	17	20	15	-25,0
- Fußgänger	4	5	6	6	1	-83,3

ON 01 = Hauptverursacher unter Beeinflussung
anderer berauschender Mittel